

IRUÑA-VELEIA

GRAFITO POLEMIKOEN ARGAZKIAK ETA TRANSKRIPZIOAK FOTOGRAFÍAS Y TRANSCRIPCIONES DE LOS POLÉMICOS GRAFITOS



Juan Martin Elexpuru

Iturria/Fuente: Lurmen, [SOS Iruña-Veleia](#) / [Ostracabase](#) /

(Artxibo hau 2020ko urrian igo da academia.edu-ra / Este archivo se ha publicado en academia.edu en octubre de 2020)

Abstract

Iruña-Veleiako grafito polemikoen transkripzioak eta argazkiak

Jakina denez, batzorde batek 2008ko aurkikuntzak faltsutzat jo zituen, eta Gasteizko zigor-arloko epaitegi batek bi urte eta erdiko kartzela zigorra ezarri zion Eliseo Gili 2020ko ekainean, faltsifikazioagatik, inolako frogarik aurkeztu gabe. SOS Iruña-Veleia webguneak Arabako (EuskalHerria) aztarnategiari buruzko informazio zehatza ematen du. 300 grafito ingururen transkripzioak atera eta kopiatu ditugu, webgunean agertzen diren ordena berean, hau da, sektoreka, eta ondoren grafitoetan agertzen diren hitzak alfabetikoki ordenatu ditugu. Zein materialetan inskribatuta dauden ere zehaztu dugu. Klik soil batez ikuskatu daitezke.

Transcriptions and photographs of the controversial graffiti of Iruña-Veleia

As is well known, a commission declared the findings to be forgeries in 2008 and in June 2020, a criminal court in Vitoria-Gasteiz sentenced Eliseo Gil to two and a half years in prison for falsification without providing any evidence. Let the reader be the judge. The SOS Iruña-Veleia website provides highly detailed information concerning the site, located in Álava (Basque Country). We have extracted and copied transcriptions of about 300 graffiti in the same order that they appear on the website, that is, by sectors, and then we have alphabetically arranged the words that appear in the pieces. We have also specified the type of material on which they are inscribed. They can be accessed with a simple click.

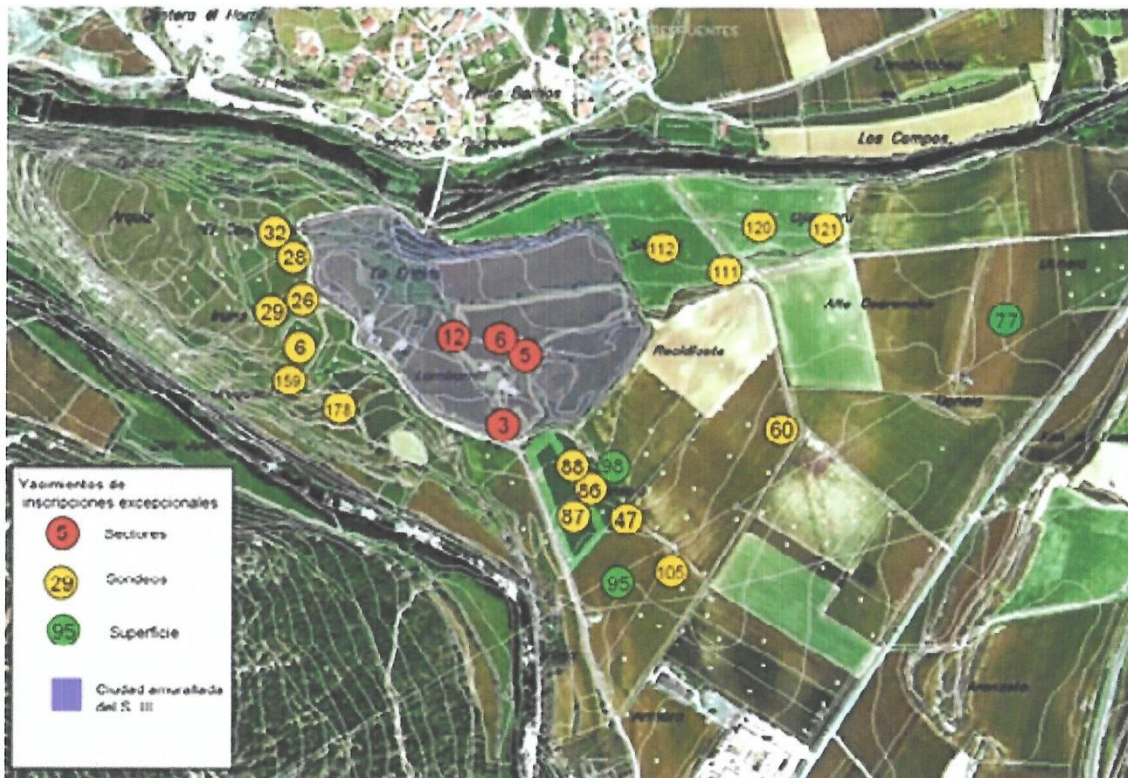
Transcripciones y fotografías de los polémicos grafitos de Iruña-Veleia

Como es sabido, una comisión declaró falsos los hallazgos en 2008 y un juzgado de lo penal de Vitoria-Gasteiz condenó en junio de 2020 a dos años y medio de cárcel a Eliseo Gil por falsificación, sin aportar ninguna prueba. Que el/la lector/a juzgue. La web SOS Iruña-Veleia aporta información detalladísima sobre el yacimiento ubicado en Álava (País Vasco). Hemos extraído y copiado las transcripciones de unos 300 grafitos en el mismo orden que figuran en la web, es decir, por sectores, y después hemos ordenado alfabéticamente las palabras que aparecen en los grafitos. También hemos especificado el material sobre el cual están inscritos. Se puede acceder a los grafitos con un simple clic.



Egilearen bloga / blog del autor: <https://blogak.goiena.eus/lexpuru/>

SOS Iruña-Veleia-ren webgunean dauden grafitoen edukiak sektoreka eta ordena alfabetikoan



Contenidos de los grafitos que se encuentran en la web de SOS Iruña-Veleia por sectores y en orden alfabético

Aurkibidea/Indice

1. Sektoreka / Por sectores. 5
2. Alfabeto ordenaz / Por orden alfabético. 17
3. Marrazkiak/Dibujos. 40



1

Sektoreka / Por sectores

(C): cerámica. (H): hueso. (L): ladrillo. (V): vidrio

3. SEKTOREA/ SECTOR

ROX ANTOVNI FIIROX LIDIA CAII LIBIA (3. [11039](#)) (C)
AT MINERVA COR (3. [11355](#)) (C)
VDINI (3. [11367](#)) (C)
X+X (3. [8279](#)) (C)
POMPIIIAII (.....) NA. Base: OMPIIIA II III / V / POMPIIIA (3. [10868](#)) (C)
LIDII ARAFI ACME / BACVS SEQVND SERGINE (3. [10924](#)) (C)
CANVS FILIPVS (L?)VPVS (3. [11252](#)) (C)
NAHI SIIT SVMO LIBERATE (3. [21658](#)) (C)

5. SEKTOREA / SECTOR

1) paloma-espiga (5.52. [2371](#)) (C)
2) antropomorfos (5.52. [12994](#)) (C)
3) trazos (5.52 [10178](#)) (C)
4) trazos (5.52. [10180](#)) (C)
VI ITVS V (5. [13147](#)) (C)
VS PARMIIINION (5. [10741](#)) (C)
V I L(...)II-PRIMA-V C LIPVS PIO FILIO-MARCVS-(...) T A MARIVS CAII PIA (5. [10849](#)) (C)
SINII VANI *Sine vani(tas)* MIILIOR o MINIOR / IN / IIAN ITII *Melior in ean ite* (5. [10857](#)) (C)
ER (5. [10860](#)) (C)
VRSVLA (5. [10871](#)) (C)
PRIL o PRIV (5. [10883](#)) (C)
QVINTO-VARIVS- (5. [10911](#)) (C)
XL (5. [10913](#)) (C)
C I R T S S // I I O R (ó D) I (u O) I // P I I N (ó II) I A I (o L) // A I I B I O // S S V S R (o K) // I I (5. [10916](#)) (C)
SI o IS NO u ON (5. [10942](#)) (C)
AT. CIACIA . MIIA . CONTOGA (5. [10953](#)) (C)
MAR.PR (5. [10962](#)) (C)
5) rostro fem. 5. [10993](#)) (C)
6) trazos 5. [10994](#)) (C)
MARCVS MARCI FILIO (5. [10999](#)) (C)
M (5. [11005](#)) (C)

OMENI (5. [11006](#) (C))
7) paisaje marino (5. [11013](#) (C))
VIRGINIII MIIO CVORII (5. [11019](#) (C))
AIIS (5. [11021](#) (C))
8) figura (5. [11025](#) (C))
VR VR (5. [11037](#) (C))
VICTOR / XI OPT / MIIA (5. [11075](#) (C))
FLAV (lambda) (5. [11086](#) (C))
IVI(...)IR BI(...)IAI (5. [11116](#) (C))
BI(...)IAI (5. [11116](#) (C))
JVPITIIR VIINVS PATH VIINVS IIT ENEAS JVLIOA (5. [11139](#) (C))
CIPRIANO PP DOMICIANO ANTONINO BAHO (5. [11156](#) (C))
9) aspás (5. [11162](#) (C))
IN NOMINII IIT PA TII (5. [11186](#) (C))
10) mujer-barca-pezu (5. [11195](#) (C))
BRITAN (5. [11254](#) (C))
C TVLIA MINO(R) (5. [11255](#) (C))
CAL (5. [11256](#) (C))
11) ave (5. [11257](#) (C))
SI o IS NO u ON (5. [11258](#) (C))
II HIITCAIIDIIC IO DIANANE (5. [11260](#) (C))
JVLI (5. [11261](#) (C))
MIIA (5. [11262](#) (C))
TER con nexu TE (5. [11265](#) (C))
TVLIVS PATIIR FAMILAI (5. [11267](#) (C))
12) fig. triangular (5. [11276](#) (C))
AIIS (5. [11280](#) (C))
IVS o TVS NIIP (5. [11286](#) (C))
NIIP (5. [11286](#) (C))
SIICVANO, / PRIMA / GIO (5. [11287](#) (C))
DERMOPOLIS (5. [11288](#) (C))
Deidre Pav (5. [11293](#) (C))
AVV NAI o AMI NAI o IVN MV (5. [11298](#) (C))
DIDEAO (o DIOEAQ) / O L I (5. [11299](#) (C))
DIC (5. [11300](#) (C))
13) jerogl. (5. [11301](#) (C))
14) jerogl. (5. [11305](#) (C))
VIISTA-AVGV / ALIOS-FLAMI PONTIFICIIS (5. [11306](#) (C))

ILINA (5. [11308](#)) (C)
 VI / VIC / VICTO (la O incompleta) / VICTOR (5. [11319](#)) (C)
 AV R nexo AV (5. [11320](#)) (C)
 IN TIIO(F?)IA MIIMORIAN ó IN TIIOriA MIIMORIAN (5. [11331](#)) (C)
 VR o VA (la R o la A incompleta) (5. [11343](#)) (C)
 D II II SV (ó DILIIISV) FAVSTO (5. [11363](#)) (C)
 IANVARIL(I?), con nexo NV. Jeroglif. (5. [11380](#)) (C)
 FIR (5. [11392](#)) (C)
 15) jeroglif. (5. [11413](#)) (C)
 CONSVL / CONSVLIA (5. [11414](#)) (C)
 16) elefante (5. [11415](#))
 ANQVI (5. [11416](#)) (C)
 VARRON / IIRGILI / OR (5. [11417](#)) (C)
 DEIDR (5. [11418](#)) (C)
 OCTAVIO AVGVSTO (5. [11419](#)) (C)
 OCTAVIO SYLA LIIONIDA MARCO (5. [11420](#)) (C)
 ANQVISIIS (nquisiis) ET VENVS ENIIAS ET CRIIVSA IVLIO / ENEAS ET LAVSIV A ARCANIO / I
 CE/SAR (5. [11422](#)) (C)
 AQVILES HECTOR HERC VL (5. [11423](#)) (C)
 ANQVISIIS / DARDAN (5. [11424](#)) (C)
 ENIIAS", ANQVISIIS / ET VENVS FILI (5. [11425](#)) (C)
 TACITO SIINII / HORACIO TIT / VIRGILIO / SALVSTI (5. [11426](#)) (C)
 (C?)ORNIILIO IVLIO QVIIN(T?) / LINA-MIISSALA-CII / RSVS-DOMIINICIA(N?) / FILA-EVPHI(E?) (5.
[11427](#)) (C)
 MONO VVLCANO CIIRIIS VIIRTVMNO TIILLVS (5. [11428](#)) (C)
 PEREFONE PROSERFINA ARTEMIS DIANA / HADES PLVTON - CRONOS SATVRNO / POLO FEBO
 EROS CVPIDO BAC / EFESTOS VVLCANO DEME / IONISO BACO HERA / STIA VESTA / SCVLAPIO
 / IVPITER / ADE (5. [11429](#)) (C)
 TITVS V (5. [11430](#))
 ISIS-VI (5. [11432](#)) (C)
 IIMV RIIMO ROMA (5. [11433](#)) (C)
 TOR CO GA (5. [11448](#))
 17) ficha (5. [11458](#)) (C)
 FAVNO MAMIIRS MAMIIRC / IVPITIIR (5. [11459](#)) (C)
 LAHIDA (5. [11460](#)) (C)
 MITR VARRON CICIIR (5. [11461](#)) (C)
 MLS ó MVS / II (5. [11464](#)) (C)
 18) trazos (5. [11466](#)) (C)

LIIMI (lambda) (5. [11469](#)) (C)

19) lambdas. (5. [11471](#)) (C)

VIIAV o VIIAI (5. [11475](#)) (C)

PAR (5. [11477](#)) (C)

I(ó P)VSIM (5. [11481](#)) (C)

SOV también SDV (5. [11482](#)) (C)

IN MISTRA (5. [11486](#)) (C)

RIN ó RIAN (5. [11490](#)) (C)

CA PA PI (5. [11500](#)) (C)

INT HII PAR (ó INT IIII PAR) (5. [11526](#)) (C)

III IV V / XI XII XIII (5. [11529](#)) (C)

IVNO X DIANA X MINIIRVA X PROSIIRPINA / IIIISTA X CIIRIIS X IISCVLAPIO X BACO / MORFIIO X SYLVANO X IANO / POMONA X PLVTON // ROMVLO - TITO TACIO - NVMA / POMPILIO - TVLIO HOSTI / TARQVINO PRISC (5. [11530](#)) (C)

CAIISAR AVG (5. [11623](#)) (C)1209

20) cruciforme (5. [11639](#)) (C)

HACATII (o HIICATII) DIDO KASSANDR (5. [11644](#)) (C)

CIM (5. [11690](#)) (C)

MIIIDA MIIA (5. [11695](#)) (C)

21) rostro femen. (5. [11699](#)) (C)

22) rostro femen. (5. [11700](#)) (C)

23) mesa (5. [11708](#)) (C)

SIINIICA SOCRATIIS VIRGILIO M(ó N)ISCART / TIIATRO (5. [11709](#)) (C)

VICTOR PATHIIR / VICTOR FILIO (5. [12043](#)) (C)

TITO-PAVLA - CIACILIA-VICT / IA IDIA PAV VI (5. [12046](#)) (C)

VITAI (5. [12047](#)) (C)

PARRICI (5. [12048](#)) (C)

IN VAL / MIIM EX / SVIIMO / RIAMI / RIIA (5. [12049](#)) (C)

IEONIIA TRAJA (5. [12050](#)) (C)

Deidre M (5. [12051](#)) (C)

PAVLINVS RO (5. [12052](#)) (C)

24a(Emakumea 5. [12053](#)) (C)

NANATA o NAINATA o NANIATA (5. [12054](#)) (C)

A?A?VTT ó MVTT (5. [12065](#)) (C)

MARCV / TISII (5. [12068](#)) (C)

DIADALI ó DIRDALI (5. [12069](#)) (C)

DIANA PIITRONIO MARCO LIDIA o LIBIA / PIIT LIBIA NIICIO TRONIO PIITRONIO (5. [12098](#)) (C)

DALIA – RIAMO ET DEIDRE / DALIA DA DEIDRE RIAMO DEMI RIIA (5. [12099](#)) (C)

24) calvario (5. [12108](#) (C))
25) desnudo (5. [12110](#) (C))
DALIA RI(A?) NIICIO / ORSVS (5. [12111](#) (C))
C (5. [12113](#) (C))
26) lambda? 5. [12114](#) (C)
A o V (5. [12116](#) (C))
IV(?) (5. [12130](#) (C))
27) aspa (5. [12131](#) (C))
SIIRVVS SII (5. [12290](#) (H))
SIIRVIO TVLIO VICTOR SIIRVIO / PARMENIOS o PARNIINIOS FILIO (5. [12291](#) (H))
SIIRVIO TVLIO (5. [12292](#) (H))
CLADIO TITO IVLIO-CAISAR (5. [12293](#) (H))
VICTOR (5. [12294](#) (H))
CVO PRODIVTVRS (5. [12373](#) (H))
HIIRMOPOLIS (5. [12375](#) (H))
DIII IN PACII (5. [12376](#) (H))
AB ABSVRDO (5. [12377](#) (H))
PATIV (5. [12378](#) (H))
IVPITIIR MARTTI CIIRIIS (5. [12379](#) (H))
28) antropomorfo (5. [12380](#) (H))
MORTIIM (5. [12377](#) (H))
PATIVS SII / QVAN NVMG(V?) (5. [12382](#) (H))
PARM (5. [12383](#) (H))
ABISVS ABISVM INVOCAT (5. [12384](#) (H))
AB MODISCII OMNII (5. [12385](#) (H))
ABISSVS ABISSVM / INVOCAT (exterior) (5. [12386](#) (H))
RAMSIIS SIITI FILIO (5. [12388](#) (H))
29) staurograma (5. [12389](#) (H))
AMICVS CIIRTVS IN RII INCIIRTA CIIRNITVR // AD MAIORIIM DIII, GLORIA (5. [12390](#) (H))
NIPIIRTITI NIPIIRTARI (o NIPIIRTATI) HAMSII (5. [12391](#) (H))
NIIFIIRTITI (5. [12392](#) (H))
SI VIS PACIIN PARA INSTITIAM (5. [12394](#) (H))
ISIS OSIRIS ANUDIS (o ANUBIS) (5. [12395](#) (H))
OVNMIA VINCIT AMOR (5. [12396](#) (H))
PAR (5. [12397](#) (H))
IVLIO OCTA (5. [12398](#) (H))
AIII (5. [12399](#) (H))
MIAA / J(ó T)SLVIVVS (5. [12400](#) (H))

30) antropomorfo (5. [12402](#) (H))
31) exagonos-arbor-human (5. [12403](#) (H))
AD INFINIUN, MIIO CORDI / DIIIDRII PAR(M?) (5. [12430](#) (H))
BIIATI PAVPIIRV SPIRITV / DALIA RIAMO DIIMI (5. [12431](#) (H))
VIIXSRII (5. [12556](#) (C))
CAMALI o CAIAA(I?)I (5. [12682](#) (C))
32) stauograma? (5. [12694](#) (C))
VLADI (o VLADA)(5. [12697](#) (C))
P P R AA II (5. [12810](#) (C))
PARMIINIOM / ORSVS FILI (5. [13488](#) (H))
VRSI VRSO / VRSI MA (5.61. [10599](#) (C))
ABSVROD / AMOR (espejo) (5.61. [12459](#) (C))
ITA ERGO (5. 61. [12460](#) (C))
ALBIRIIMA (5. 61. [15248](#) (C))
CIIACILIA (5. 61. [15249](#) (C))
POMPIIIAII VALIIN(T)INA (5.calle. [3143](#) (C))

6. SEKTOREA/ SECTOR

33) orante-crismón (6.8. [13359](#) (L))
SINAIII (6.8. [13360](#) (L))
NIIRII `ATA ZII YAVH TA AT (6.8. [13361](#) (L))
SAMVILL, ``YAVHII`` FILI / IN NOMIINII PAT(?) ATARII IZAN (6. 8. [13362](#) (C))
YAVHII / GIIVRII ATA (6. 8. [13363](#) (L))
GIIVRII ``ATA`` ZVTAN / AIIIN X ``IISVS`` TA / IIGIN BADI ZVR (6. 8. [13364](#) (C))
34) copa? (6.8. [13365](#) (L))
35) crucifixión (6.8. [13366](#) (L))
IAN TA IIDAN DIINOS (6. 8. [13367](#) (C))
IISVS, IOSHII ATA / TAMIRIAN AMA (6. 8. [13368](#) (C))
SAMVILL, MARIO / VIILIIAN JAVN (6. 8. [13369](#) (C))
IISVS IIT MIRIAN (6. 8. [13370](#) (C))
GIIVRII ATA ZVTAN GIIVRII ATA / YAVHII ZVTAN IZANA (6. 8. [13371](#) (C))
I /II /III // VI / VII /VIII (6. [13372](#) (H))
IOSHII GALIMATIIA IIT MIRIAN VIRGINII (6. 8. [13373](#) (H))
SAMV VIILIII ATHII PON(T? / IISVS YAFII (o YA FIL) MIRIA IIX VIR (6. 8. [13374](#) (L))
36) stauograma (6.8. [13375](#) (L))
37) vida de Jesús (6.8. [13376](#) (L))
38) tablas Moises. I II III IV V / VI VII VIII IX X (6. 8. [13377](#) (L))
IVAN FIL (6. 8. [13378](#) (L))

SAMV (6. 8. [13379](#)) (L)

SAMVIIL IIISVS NIITO VILIIAN PATHIIR PONTIFICII //MARIO CAYO MAXIMO PONTIFICII (6. 8. [13380](#)) (L)

IIISHV / MI (6.8. [13381](#)) (L)

SARA ABRHAM ISSAAC / ABAR ABRAIIA(...) ISRAII(L?) (6. 8. [13382](#)) (L)

IIISHV / YAVHII / ``FILI`` (6. 8. [13383](#)) (L)

YAVHII (6. 8. [13384](#)) (L)

``IIISHV`` / IIT MIIR(I)AN M (6. 8. [13385](#)) (L)

SMPT (6. 8. [13454](#)) (L)

39) orante (6.8. [14847](#)) (V)

ATA, AMA / NIIVRII G / EL NIIV / VIIRG (lectura insegura) (6. 8. [13411](#)) (V)

ZVIINII (6. 8. [13412](#)) (C)

NII (6. 8. [13413](#)) (V)

IVIA-AVGVSTO- TIBIIRIO DRVSO GIIR / CTAVIO-(A?)V (6. 10. [13352](#)) (C)

40) crucifixión inversa (6.12-14. [13346](#)) (L)

AVHII IVPITIIR / MITRAII (6. 12-14. [13347](#)) (L)

41) crucifixión (6. 12-14. [13348](#)) (L)

GIV / SALII (6. 12-14. [13349](#)) (C)

BIIR NA BICI (6. 12-14. [13335](#)) (C)

``IVAN`` (6. (6. 12-14. [13336](#)) (C)

42) figura humana (6.12-14. [13337](#)) (L)

43) cabeza animal (6.12-14. [13338](#)) (C)

44) antropomorfos (6.12-14. [13339](#)) (C)

45) fig. fem. Alas (6.12-14. [11642](#)) (C)

46) indet. (6.12-14. [12348](#)) (C)

47) fig. masc. (6.12-14. [12500](#)) (C)

SIIV (6. 12-14. [12503](#)) (H)

48) antropor. alas (6.12-14. [13340](#)) (C)

49) edif. (6.12-14. [13341](#)) (L)

50) trazos (6.12-14. [13342](#)) (C)

51) crucifixión (6.12-14. [13343](#)) (H)

52) torre-figuras humanas (6.12-14. [13344](#)) (C)

53) humano-animal (6.12-14. [13345](#)) (C)

54) 2 figuras humanas (6.12-14. [13386](#)) (L)

55) hombre-mujer-erotic (6.12-14. [13387](#)) (C)

56) humana-animal cuernos (6.12-14. [13388](#)) (C)

57) humana (6.12-14. [13390](#)) (C)

58) fig. esquem. (6.12-14. [13391](#)) (C)

59) fig. esquem. (6.12-14. [13350](#) (H))
MAV 6. 12-14. [13351](#) (C)
60) ficha (6.13. [6378](#) (C))
ATA-AMA / NIIBA-RIIBA / SIIBA-SABA / MONA (6. 12-14. [13393](#) (C))
MARCVVS LAGVN / III NIIV NAIA, NIIVRII (6. 13. [13394](#) (C))
ILAR / LVRA SVA (6. 13. [13395](#) (C))
AI II , I I , LIIIO, GI, MAI IIDA IAN SVT(I?) / EDA IAN LO (6. 13. [13396](#) (C))
BIITA, ZVRI, AROS / VRDIN, GORY, / ANA, BII(R?) / NIIVRII / ZIIVRII / IIIV (6. 13. [13397](#) (C))
BIITI / IINTV NIIVRII CODRII ó CORDII RII (6. 13. [13398](#) (C))
NIIVRE AMIIT (6. 13. [13401](#) (V))

[12. SEKTOREA / SECTOR](#)

61) fig. esquem. (12. [13253](#) (C))
JVPITER / IIAN (12. [10771](#) (C))
FEATILIA PAVL / NIRO (12. [10772](#) (C))
I-QVARTO-QVIINIIV / CAIO-CORNIILIA-CO / O(S?) PASTOR-PRIS / SXLA-SIIV (12. [10774](#) (C))
AVDIA IIRIA (12. [10775](#) (C))
ABCDIIFGHI(...)KLMNOPQRST (12. [10776](#) (C))
P / II (12. [10778](#) (C))
GAI / TR (12. [10779](#) (C))
X / N / N / IIVPHIIMIA (12. [10790](#) (C))
OL (12. [10791](#) (C))
ZEA / MES (12. [10792](#) (C))
ANNIA o ANNUA / OSTI (12. [10793](#) (C))
IME(S?)(T?) (12. [10800](#) (V))
62) antropom. (12. [10801](#) (V))
63) tablero (12. [10809](#) (C))
64) tablero (12. [10815](#) (C))
TILIINA(?) (12. [10818](#) (C))
PRI (12. [10822](#) (C))
FO(I?) (12. [10826](#) (C))
65) jerogl. 12. [10828](#) (C)
66) rectangulo (12. [10831](#) (C))
ORVSSVS (12. [10832](#) (C))
SII MAD CIS / FOR / FEL / GLO (12. [10835](#) (C))
SVLVIANI (12. [10837](#) (C))
LVCIO / IV (12. [10968](#) (C))

ABCDIIFGHIKLMNOPQR // I I II IIII I V VII I VIII // II I III V I VI VIII I IX // III I IIII VI I VII IX I X (12.
[12702](#) (H)
 67) cabeza ave (12. [12703](#) (H)
 (L?)VCIO / MARCO / LI(B?)IA (12. [12709](#) (H)
 FORTVNATE (12. [10618](#) (C)
 GCH (12. [10619](#) (C)
 FLI (12. [10620](#) (C)
 MITI (12. [10621](#) (C)
 68) trazos (12. [10622](#) (C)
 69) arboriforme (12. [10688](#) (C)
 EILOI (12. [10692](#) (C)
 MARCO / LIISIVA (12. [10693](#) (C)
 GRIPA XXIIAVG (12. [10696](#) (C)
 AVI (12. [10714](#) (C)
 NOVVA (12. [10716](#) (C)
 70) crismón? (12. [10717](#) (C)
 71) trazos (12. [10719](#) (C)
 (I?)PRIASII(M?) (12. [10723](#) (C)
 CDVI (12. [10732](#) (L)
 72) ave (12. [10765](#) (C)
 (I?)(Y?)(V?) (12. [10767](#) (C)
 PYI (12. [10768](#) (C)
 CLAVDIA VALIIRIA GLARIA (12. [10777](#) (C)
 AIOS XXI / OCIA II / PYRA (3. [10817](#) (V)
 V / I / M / P (12. [10823](#) (V)
 73) esquematismos (12. [10969](#) (C)
 PRIII (12. [10976](#) (C)
 (?)TUS (12. [10990](#) (C)
 MARIVS BALTIVS (P?)(M?) (12. [10997](#) (C)
 PRIMAHONORIAPA (12. [10998](#) (C)
 74) esq. (12. [12251](#) (H)
 75) zizag (12. [12280](#) (H)
 BAR.M. CIIRTO. SCIO (12. [12710](#) (H)
 NACTIVM (12. [13257](#) (H)
 CORNIILLIVS AGRIP OP III / CIG (12. [13148](#) (C)
 LIIOA (12. [11657](#) (C)
 PETR (12. [12808](#) (C)
 76) cruz (12. [13130](#) (C)

MI (12. [13132](#)) (C)
77) 2 antrop. alas (12. [13135](#)) (C)
CLIL o LLIL (12. [13137](#)) (C)
78) antropomorfo (12. [13138](#)) (C)
VV ó AA (12. [13140](#)) (H)
IN VIIIILIA VICI / VIIIILIA NOVA (12. [13274](#)) (H)
79) puntos (12. [13275](#)) (H)
80) puntos (12. [13276](#)) (H)
HOMO PROPONIT / SIID DIIVS DISPONIT (12. [11811](#)) (H)
81) espiga (12. [12799](#)) (C)
GCR (12. [10665](#)) (C)
PRI (12. [6330](#)) (C)
L?)(D?)(N?)(Q?) (12. [6331](#)) (C)
RA (12. [13125](#)) (C)
VIVPILCE (12. [11404](#)) (C)
VM.AT.INI (12. [12965](#)) (C)

[SONDEO 6](#)

82) nacimiento (sond.6. [13353](#)) (C)
IIZIIQVIIIIL / . IILIAS / V.TIIVIIIIRAL (sond.6. [13354](#)) (C)
83) antropo. (sond.6. [13355](#)) (C)
IVAN / MATIIO / MARCOS (sond.6. [13356](#)) (C)
84) Última Cena (sond.6. [13356](#)) (C)

[SONDEO 28](#)

IAMIIC (sond.28. [13710](#)) (C)
IIRII TA SV (sond.28. [13711](#)) (C)
NIIVR CORDV MAI (sond..28. [13958](#)) (C)
NIIVRII AT(...)VNI / ZIIT BI / NII. / IIVII (ó IIAII) (sond.29. [13709](#)) (C)

[SONDEO 29](#)

SARAH RVTH BETI (sond.29. [13955](#)) (H)
SAMVEL / SIMONE (sond.29. [13956](#)) (C)
OFNV II (sond.29. [13957](#)) (H)

[SONDEO 32](#)

85) esq. Humano (sond.32. [15911](#)) (C)
TV, LAIKII BA I o TV LAI RIIBA I / NIIV IILOSI / Cφως NIIBA I (sond.32. [16362](#)) (C)

NII ELOSI ρωϷI TA (N?)(I?)(I?)(T?)RII AMA / MIRTO OVSTA / TA II, TARO/MA (sond.32. [16363](#) (C)

NIIVRII AMA, ROMAN ILTA, CISTIANA (sond.32. [15910](#) (C)

86) Trazos (sond.32. [15911](#) (C)

NIIVRII ATA GAV ILTA / NIIVRII AM (sond.32. [15912](#) (C)

87) teatro? (sond.32. [15915](#) (C)

NIIVRII /ATA (sond.32. [15916](#) (C)

NIIIV MI TA RIIBA / II LABA (sond.32. [15917](#) (C)

88) rostro femen. (sond.32. [15919](#) (C)

NIIIV XII VRT[II] TV, III RIIBA TV, NIIIV / CII (...) (sond.32. [15920](#) (C)

VIIIIIAN OSO / LAGVN , / MARCVS / N (sond.32. [15921](#) (C)

NIIIV CORNII ESKON (sond.32. [15922](#) (C)

MIRIA / AMA / IIT XII (sond.32. [15923](#) (C)

HAIII[?] / ZVTI(K/R?) / VOLA (sond.32. [15924](#) (C)

NIIIV XII VR / NIIVRII AM (sond.32. [15925](#) (C)

89) vegetal? (sond.32. [15926](#) (C)

VICTVS SAMV (sond.32. [15927](#) (C)

90) jerogl. (sond.32. [15928](#) (C)

NIIIV VIIIIIAN GORI BISI NA (sond.32. [16364](#) (C)

NIIIV LAIKI (ηλLOϷ) NA , XI VRTII TV, / VIIIIIAN /GORI BISI TA / ES TA // VIIIIII NO/VVA, BANA /OSO V POLITA, NIIVRII ATA ARAINA ARRAPA (sond.32. [16365](#) (C)

NIIIV LAIKII TA / VIIL[IIIA]N GORI (sond.32. [16366](#) (C)

[SONDEO 47](#)

VIIIL(II)I(A) GORI / VIIIIII NOVVA (sond.47. [14469](#) (L)

[SONDEO 60](#)

91) texto ilegible (sond..60. [14624](#) (C)

[SONDEO 86](#)

92) crismón (sond.86. [15587](#) (C)

[SONDEO 87](#)

INALDIIIIKII I (sond.87. [15559](#) (C)

[SONDEO 88](#)

ABCDEF / GHIKLM / NOPQR / (S)TVXYZ (sond.88. [15542](#) (C)

[SONDEO 105](#)

IAN / VAN ZVTA (sond.105. [15656](#) (C))

[SONDEO 111](#)

93) escena mujer-casa-árbol (sond.111. [17194](#) (C))

[SONDEO 112](#)

94) mujer (sond.112. [19262](#) (C))

[SONDEO 120](#)

GIIVRII ATA SVTAN SIIR'A ANA, SAN TV / ISAN BII TI SIIVRII ISIINA IITOR (sond.120. [17050](#) (C))

IIGIN BIIDI NIIVRII NAIA? SI (sond.120. [17051](#) (C))

[SONDEO 121](#)

95) jerogl. (sond.121. [16718](#) (C))

[SONDEO 159](#)

XII / KIT (sond.159. [17484](#) (H))

[SONDEO 178](#)

ZYXVV TRSQPO NM / S (sond.178. [17635](#) (C))

[PROSPECCIONES](#)

FINCA 77

96) árbol-espigas (f77. [13448](#) (canto rodado))

FINCA 86

VRDIN / X / ISAR (f86. [15147](#) (C))

FINCA 95

IRI (f95. [15129](#) (C))

FINCA 98A

NIIV (f98A. [15204](#) (C))

FINCA 98B

QVIN (f98B. [13231](#) (H))

[DFA-deposito 01-07](#)

[DFA-deposito 08-13](#)

2

Grafitoak eta hitzak alfabeto ordenaz Grafitos y palabras, por orden alfabético

(C): cerámica. (H): hueso. (L): ladrillo. (V): vidrio

A?A?VTT ó MVTT (5. [12065](#)) (C)

AB ABSVRDO (5. [12377](#)) (H)

AB MODISCII OMNII (5. [12385](#)) (H)

ABAR (6. 8. [13382](#))

ABCDEF / GHIKLM / NOPQR / (S)TVXYZ (sond.88. [15542](#)) (C)

ABCDIIFGHI(...)KLMNOPQRST (12. [10776](#)) (C)

ABCDIIFGHIKLMNOPQR // I I II IIII I V VII I VIII // II I III V I VI VIII I IX // III I IIII VI I VII IX I X
(12. [12702](#)) (H)

ABISSVM (5. [12386](#))

ABISSVS ABISSVM / INVOCAT (5. [12386](#)) (H)

ABISVM (5. [12384](#))

ABISVS ABISVM INVOCAT (5. [12384](#)) (H)

ABRAIIA (6. 8. [13382](#))

ABRHAM (6. 8. [13382](#))

ABSVRDO (5. [12377](#))

ABSVROD / AMOR (espejo) (5.61. [12459](#)) (C)

ACME (3. [10924](#))

AD (5. [12390](#))

AD INFINIUN, MIIO CORDI / DIIIDRII PAR(M?) (5. [12430](#)) (H)

ADE (5. [11429](#))

AGRIP (12. [13148](#))

AI II , I I , LIIIO, GI, MAI IIDA IAN SVT(I?) / EDA IAN LO (6. 13. [13396](#)) (C)

AIII (5. [12399](#)) (H)

AIIIN (6. 8. [13364](#))

AIIS (5. [11021](#)) (C)

AIIS (5. [11280](#)) (C)

AIOS XXI / OCIA II / PYRA (3. [10817](#)) (V)

ALBIRIIMA (5. 61. [15248](#)) (C)

ALIOS (5. [11306](#))

AM (sond.32. [15912](#))
AM (sond.32. [15925](#))
AMA (6. 8. [13411](#))
AMA (6. 12-14. [13393](#))
AMA (6. 8. [13368](#))
AMA (sond.32. [15910](#))
AMA (sond.32. [15923](#))
AMA (sond.32. [16363](#))
AMICVS CIIRTVS IN RII INCIIRTA CIIRNITVR // AD MAIORIIM DIII, GLORIA (5. [12390](#)) (H)
AMIIT (6. 13. [13401](#))
AMOR (5. [12396](#))
AMOR (espejo) (5.61. [12459](#))
ANA (6. 13. [13397](#))
ANNIA o ANNUA / OSTI (12. [10793](#)) (C)
ANQVI (5. [11416](#)) (C)
ANQVISIIS (5. [11425](#))
ANQVISIIS / DARDAN (5. [11424](#)) (C)
ANQVISIIS ET VENVS ENIIAS ET CRIIVSA IVLI O / ENEAS ET LAVSIV A ARCANIO / I CE/SAR (5. [11422](#)) (C)
ANTONINO (5. [11156](#))
ANTOVNI (3. [11039](#))
ANUBIS (5. [12395](#))
AQVILES HECTOR HERC VL (5. [11423](#)) (C)
ARAFI (3. [10924](#))
ARAINA (sond.32. [16365](#))
ARCANIO (5. [11422](#))
AROS (6. 13. [13397](#))
ARRAPA (sond.32. [16365](#))
ARTEMIS (5. [11429](#))
AT (6.8. [13361](#))
AT MINERVA COR (3. [11355](#)) (C)
AT(...)VNI (sond.29. [13709](#))
AT. CIIACIA . MIIA . CONTOGA (5. [10953](#)) (C)
ATA (sond.32. [15912](#))
ATA (6. 8. [13371](#))
ATA (6. 8. [13371](#))
ATA (6. 8. [13363](#))
ATA (6. 8. [13364](#))

ATA (6.8. [13361](#))
ATA (sond.120. [17050](#))
ATA (sond.32. [16365](#))
ATA (sond.32. [15916](#))
ATA, AMA / NIIVRII G / EL NIIV / VIIRG (lectura insegura) (6. 8. [13411](#) (V))
ATA-AMA / NIIBA-RIIBA / SIIBA-SABA / MONA (6. 12-14. [13393](#) (C))
ATARII 6. 8. [13362](#)
ATHII (6. 8. [13374](#))
AV R nexo **AV** (5. [11320](#) (C))
AVDIA IIRIA (12. [10775](#) (C))
AVGV (5. [11306](#))
AVGVSTO (5. [11419](#))
AVGVSTO (6. 10. [13352](#))
AVHII IVPITIIR / MITRAII (6. 12-14. [13347](#) (L))
AVI (12. [10714](#) (C))
AVV NAI o AMI NAI o IVN MV (5. [11298](#) (C))
BAC (5. [11429](#))
BACO (5. [11429](#))
BACO (5. [11530](#))
BACVS (3. [10924](#))
BADI (6. 8. [13364](#))
BAHO (5. [11156](#))
BALTIVS (P?)(M?) (12. [10997](#))
BANA (sond.32. [16365](#))
BAR.M. CIIRTO. SCIO (12. [12710](#) (H))
BETI (sond.29. [13955](#))
BI (sond.29. [13709](#))
BI(...)IAI (5. [11116](#) (C))
BICI (6. 12-14. [13335](#))
BII(R?) (6. 13. [13397](#))
BIIATI PAVPIIRV SPIRITV / DALIA RIAMO DIIMI (5. [12431](#) (H))
BIIDI (sond.120. [17051](#))
BIIR NA BICI (6. 12-14. [13335](#) (C))
BIITA, ZVRI, AROS / VRDIN, GORY, / ANA, BII(R?) / NIIVRII / ZIIVRII / IIIV (6. 13. [13397](#) (C))
BIITI / IINTV NIVRII CODRII ó CORDII RII (6. 13. [13398](#) (C))
BISI (sond.32. [16365](#))
BISI (sond.32. [16364](#))
BRITAN (5. [11254](#) (C))

C (5. [12113](#)) (C)
C I R T S S // I I O R (ó D) I (u O) I // P I I N (ó I I) I A I (o L) // A I I B I O // S S V S R (o K) // I I (5. [10916](#)) (C)
C T V L I A M I N O (R) (5. [11255](#)) (C)
C ?) O R N I L I O I V L I O Q V I I N (T ?) / L I N A - M I I S S A L A - C I I / R S V S - D O M I I N I C I A (N ?) / F I L A - E V P H I (E ?)
(5. [11427](#)) (C)
C A P A P I (5. [11500](#)) (C)
C A I I (3. [11039](#))
C A I I S A R A V G (5. [11623](#)) (C)
C A I O (12. [10774](#))
C A L (5. [11256](#)) (C)
C A M A L I o C A I A A (I ?) I (5. [12682](#)) (C)
C A N V S F I L I P V S (L ?) V P V S (3. [11252](#)) (C)
C A Y O (6. 8. [13380](#))
C D V I (12. [10732](#)) (L)
C E / S A R (5. [11422](#))
C I C I I R (5. [11461](#))
C I G (12. [13148](#))
C I I (...) (sond.32. [15920](#))
C I I A C I A (5. [10953](#))
C I I A C I L I A (5. [12046](#))
C I I A C I L I A (5. 61. [15249](#)) (C)
C I I R I I S (5. [11428](#))
C I I R I I S (5. [11530](#))
C I I R I I S (5. [12379](#))
C I I R N I T V R (5. [12390](#))
C I I R T O 12. [12710](#))
C I I R T V S (5. [12390](#))
C I M (5. [11690](#)) (C)
C I P R I A N O P P D O M I C I A N O A N T O N I N O B A H O (5. [11156](#)) (C)
C I S (12. [10835](#))
C I S T I A N A (sond.32. [15910](#))
C L A D I O T I T O I V L I O - C A I I S A R (5. [12293](#)) (H)
C L A V D I A V A L I I R I A G L A R I A (12. [10777](#)) (C)
C L I I L o L L I I L (12. [13137](#)) (C)
C O D R I I ó C O R D I I (6. 13. [13398](#))
C O N S V A L I A (5. [11414](#))
C O N S V L / C O N S V A L I A (5. [11414](#)) (C)

CONTOGA (5. [10953](#))
COR (3. [11355](#))
CORDI (5. [12430](#))
CORDV (sond.28. [13958](#))
CORNII (sond.32. [15922](#))
CORNILIA (12. [10774](#))
CORNILLIVS AGRIP OP III / CIG (12. [13148](#)) (C)
CRIIVSA (5. [11422](#))
CRONOS (5. [11429](#))
CTAVIO-(A?)V (6. 10. [13352](#))
CVO PRODITVRVS (5. [12373](#)) (H)
CVORII (5. [11019](#))
CVPIDO (5. [11429](#))
Cφως (sond.32. [16362](#))
D II II SV (ó DILIISV) FAVSTO (5. [11363](#)) (C)
DA (5. [12099](#))
DALIA – RIAMO ET DEIDRE / DALIA DA DEIDRE RIAMO DEMI RIIA (5. [12099](#)) (C)
DALIA (5. [12099](#))
DALIA (5. [12431](#))
DALIA RI(A?) NIICIO / ORSVS (5. [12111](#)) (C)
DARDAN (5. [11424](#))
DEIDR (5. [11418](#)) (C)
DEIDRE (5. [12099](#))
Deidre M (5. [12051](#)) (C)
Deidre Pav (5. [11293](#)) (C)
DEIDRE(5. [12099](#))
DEME (5. [11429](#))
DEMI (5. [12099](#))
DERMOPOLIS (5. [11288](#)) (C)
DIADALI ó DIRDALI (5. [12069](#)) (C)
DIANA PIITRONIO MARCO LIDIA o LIBIA / PIIT LIBIA NIICIO TRONIO PIITRONIO (5. [12098](#)) (C)
DIANA (5. [11429](#))
DIANA (5. [11530](#))
DIANANE (5. [11260](#))
DIC (5. [11300](#)) (C)
DIDAO (o DIOEAQ) / O LI (5. [11299](#)) (C)
DIDO

DIII (5. [12390](#))
DIII IN PACII (5. [12376](#) (H))
DIIIDRII (5. [12430](#))
DIIMI (5. [12431](#))
DIINOS (6. 8. [13367](#))
DIIVS (12. [11811](#))
DISPONIT (12. [11811](#))
DOMICIANO (5. [11156](#))
DOMIINICIA(N?) (5. [11427](#))
DRVSO (6. 10. [13352](#))
EDA (6. 13. [13396](#))
EFESTOS (5. [11429](#))
EILOI (12. [10692](#) (C))
EL (6. 8. [13411](#))
ELOSI ρωϿι
ENEAS (5. [11139](#))
ENEAS (5. [11422](#))
ENIIAS (5. [11422](#))
ENIIAS", ANQVISIIS / ET VENVS FILI (5. [11425](#) (C))
ER (5. [10860](#) (C))
ERGO (5. 61. [12460](#))
EROS (5. [11429](#))
ES TA (sond.32. [16365](#))
ESKON (sond.32. [15922](#))
ET (5. [12099](#))
ET (5. [11422](#))
ET (5. [11422](#))
ET (5. [11422](#))
ET (5. [11425](#))
EVPHI(E?) (5. [11427](#))
EX (5. [12049](#))
FAMILAII (5. [11267](#))
FAVNO MAMIIRS MAMIIRC / IVPITIIR (5. [11459](#) (C))
FAVSTO (5. [11363](#))
FEATILIA PAVL / NIRO (12. [10772](#) (C))
FEBO (5. [11429](#))
FEL (12. [10835](#))
FIIROX (3. [11039](#))

FIL (6. 8. [13378](#))
FILA (5. [11427](#))
FILI (5. [11425](#))
FILI (5. [13488](#))
FILI (6. 8. [13383](#))
FILI 6. 8. [13362](#)
FILIO (5. [12291](#))
FILIO (5. [10849](#))
FILIO (5. [10999](#))
FILIO (5. [12043](#))
FILIO (5. [12388](#))
FILIPVS (3. [11252](#))
FIR (5. [11392](#)) (C)
FLAMI (5. [11306](#))
FLAV (lambda) (5. [11086](#)) (C)
FLI (12. [10620](#)) (C)
FO(I?) (12. [10826](#)) (C)
FOR (12. [10835](#))
FORTVNATE (12. [10618](#)) (C)
GAI / TR (12. [10779](#)) (C)
GALIMATIIA (6. 8. [13373](#))
GAV (sond.32. [15912](#))
GCH (12. [10619](#)) (C)
GCR (12. [10665](#)) (C)
GI (6. 13. [13396](#))
GIIR (6. 10. [13352](#))
GIIVRII (6. 8. [13371](#))
GIIVRII (6. 8. [13363](#))
GIIVRII ``ATA`` ZVTAN / AIIIN X ``IIISVS`` TA / IIGIN BADI ZVR (6. 8. [13364](#)) (C)
GIIVRII ATA SVTAN SIIR'A ANA, SAN TV / ISAN BII TI SIIVRII ISIINA IITOR (sond.120. [17050](#)) (C)
GIIVRII ATA ZVTAN GIIVRII ATA / YAVHII ZVTAN IZANA (6. 8. [13371](#)) (C)
GIV / SALII (6. 12-14. [13349](#)) (C)
GLO (12. [10835](#))
GLORIA (5. [12390](#))
GORI (sond.32. [16365](#))
GORI (sond.32. [16366](#))
GORI (sond.32. [16364](#))
GORI (sond.47. [14469](#))

GORY (6. 13. [13397](#))
GRIPA LIISIVA (12. [10693](#) (C))
GRIPA XXIIAVG (12. [10696](#) (C))
HACATII DIDO KASSANDR (5. [11644](#) (C))
HADES (5. [11429](#))
HAIIII[?] / ZVTI(K/R?) / VOLA (sond.32. [15924](#) (C))
HAMSII (5. [12391](#))
HERA (5. [11429](#))
HII (5. [11526](#))
HIIRMOPOLIS (5. [12375](#) (H))
HIITCAIIDIIC (5. [11260](#))
HOMO PROPONIT / SIID DIIVS DISPONIT (12. [11811](#) (H))
HORACIO (5. [11426](#))
I II III IV V / VI VII VIII IX X (6. 8. [13377](#) (L))
I /II /III // VI / VII /VIII (6. [13372](#) (H))
I(ó P)VSIM (5. [11481](#) (C))
IAMIIK (sond.28. [13710](#) (C))
IAN (6. 13. [13396](#))
IAN (6. 13. [13396](#))
IAN / VAN ZVTA (sond.105. [15656](#) (C))
IAN TA IIDAN DIINOS (6. 8. [13367](#) (C))
IANO (5. [11530](#))
IANVARIL(I?), con nexo NV. Jeroglif. (5. [11380](#) (C))
IDIA (5. [12046](#))
IEONIIA TRAJA (5. [12050](#) (C))
II (sond.32. [15917](#))
II HIITCAIIDIIC IO DIANANE (5. [11260](#) (C))
IIAN (12. [10771](#))
IIAN (5. [10857](#))
IIDA (6. 13. [13396](#))
IIDAN (6. 8. [13367](#))
IIGIN (6. 8. [13364](#))
IIGIN (sond.120. [17051](#))
IIGIN BIIDI NIIVRII NAIA? SI (sond.120. [17051](#) (C))
III (6. 13. [13394](#))
III (sond.32. [15920](#))
III IV V / XI XII XIII (5. [11529](#) (C))
IIISHV / MI (6.8. [13381](#) (L))

IIISHV / YAVHII / ``FILI`` (6. 8. [13383](#) (L))
IIISHV`` / IIT MIIR(I)AN M (6. 8. [13385](#) (L))
IIISTA (5. [11530](#))
IIISVS (6. 8. [13374](#))
IIISVS (6. 8. [13380](#))
IIISVS (6. 8. [13364](#))
IIISVS IIT MIRIAN (6. 8. [13370](#) (C))
IIISVS, IOSHII ATA / TAMIRIAN AMA (6. 8. [13368](#) (C))
IIIV (6. 13. [13397](#))
IIILIAS (sond.6. [13354](#) (C))
IILOSI (sond.32. [16362](#))
IIMV RIIMO ROMA (5. [11433](#) (C))
IINTV (6. 13. [13398](#))
IIRIA (12. [10775](#))
IIRII TA SV (sond.28. [13711](#) (C))
IISCVLAPIO (5. [11530](#))
IIT (6. 8. [13385](#))
IIT (5. [11139](#))
IIT (5. [11186](#))
IIT (6. 8. [13370](#))
IIT (6. 8. [13373](#))
IIT (sond.32. [15923](#))
IITOR (sond.120. [17050](#) (C))
IIVII (ó IIAII) (sond.29. [13709](#))
IIVPHIIMIA (12. [10790](#))
IIX (6. 8. [13374](#))
IIZIIQVIIL / . IILIAS / V.TIIVIIIRAL (sond.6. [13354](#) (C))
ILAR / LVRA SVA (6. 13. [13395](#) (C))
ILINA (5. [11308](#) (C))
ILTA (sond.32. [15912](#))
ILTA (sond.32. [15910](#))
IME(S?)(T?) (12. [10800](#) (V))
IN (5. [12376](#))
IN VIIIIIA VICI / VIIIIIA NOVA (12. [13274](#) (H))
IN (12. [13274](#))
IN (5. [10857](#) ()
IN (5. [12390](#))
IN 6. 8. [13362](#)

IN MISTRA (5. [11486](#)) (C)
IN NOMINII IIT PATII (5. [11186](#)) (C)
IN TIIO(F?)IA MIIMORIAN ó IN TIIOrIA MIIMORIAN (5. [11331](#)) (C)
IN VAL / MIIM EX / SVIIMO / RIAMI / RIIA (5. [12049](#)) (C)
INALDIIIKII I (sond.87. [15559](#)) (C)
INCIIRTA (5. [12390](#))
INFINIUN (5. [12430](#))
INSTITIAM (5. [12394](#))
INT HII PAR (5. [11526](#)) (C)
INVOCAT (5. [12384](#))
INVOCAT (5. [12386](#))
IONISO (5. [11429](#))
IOSHII ATA (6. 8. [13368](#))
IOSHII GALIMATIIA IIT MIRIAN VIRGINII (6. 8. [13373](#)) (H)
I-QVARTO-QVIINIIV / CAIO-CORNIILIA-CO / O(S?) PASTOR-PRIS / SXLA-SIIV (12. [10774](#)) (C)
IRI (pros.95. [15129](#)) (C)
ISAN BII TI (bedi?) (sond.120. [17050](#))
ISAR (pros.86. [15147](#))
ISIINA (sond.120. [17050](#))
ISIS OSIRIS ANUDIS (o ANUBIS) (5. [12395](#)) (H)
ISIS-VI (5. [11432](#)) (C)
ISRAII(L?) (6. 8. [13382](#))
ISSAAC (6. 8. [13382](#))
ITA ERGO (5. 61. [12460](#)) (C)
ITII(5. [10857](#))
IV(?) (5. [12130](#)) (C)
IVAN / MATIIO / MARCOS (sond.6. [13356](#)) (C)
IVAN FIL (6. 8. [13378](#)) (L)
IVAN(“”) (6. (6. 12-14. [13336](#)) (C)
IVI(...)IR BI(...)IAI (5. [11116](#)) (C)
IVIA-AVGVSTO- TIBIIRIO DRVSO GIIR / CTAVIO-(A?)V (6. 10. [13352](#)) (C)
IVLIO (5. [11422](#))
IVLIO (5. [11427](#))
IVLIO OCTA (5. [12398](#)) (H)
IVLIO-CAIISAR (5. [12293](#))
**IVNO X DIANA X MINIIRVA X PROSIIRPINA / IISTA X CIIRIS X IISCVLAPIO X BACO / MORFIIO
X SYLVANO X IANO / POMONA X PLVTON // ROMVLO - TITO TACIO - NVMA / POMPILIO -
TVLIO HOSTI / TARQVINO PRISC** (5. [11530](#)) (C)

IVPITER (5. [11429](#))
IVPITIIR MARTTI CIIRIIS (5. [12379](#)) (H)
IVPITIIR (5. [11459](#))
IVPITIIR (6. 12-14. [13347](#))
IVS o TVS NIIP (5. [11286](#)) (C)
IZAN (6. 8. [13362](#))
IZANA (6. 8. [13371](#))
JAVN (6. 8. [13369](#))
JVLI (5. [11261](#)) (C)
JVLIOA (5. [11139](#))
JVPITER / IIAN (12. [10771](#)) (C)
JVPITIIR VIINVS PATH VIINVS IIT ENEAS JVLIOA (5. [11139](#)) (C)
KASSANDR (5. [11644](#))
KIT (sond.159. [17484](#))
L?)(D?)(N?)(Q?) (12. [6331](#)) (C)
L?)VCIO / MARCO / LI(B?)IA (12. [12709](#)) (H)
LABA (sond.32. [15917](#))
LAGVN (6. 13. [13394](#))
LAGVN (sond.32. [15921](#))
LAHIDA (5. [11460](#)) (C)
LAIKI (sond.32. [16365](#))
LAIKII (sond.32. [16366](#))
LAIKII (sond.32. [16362](#))
LAVSIV (5. [11422](#))
LI(B?)IA (12. [12709](#))
LIBERATE (3. [21658](#))
LIBIA (3. [11039](#))
LIBIA (5. [12098](#))
LIDIA (3. [11039](#))
LIDIA (5. [12098](#))
LIDII ARAFI ACME / BACVS SEQVND SERGINE (3. [10924](#)) (C)
LIIO (6. 13. [13396](#))
LIIOA (12. [11657](#)) (C)
LIIONIDA (5. [11420](#))
LIISIVA (12. [10693](#))
LIISIVA (12. [10693](#))
LINA (5. [11427](#))
LIPVS (5. [10849](#))

LIIMI (lambda) (5. [11469](#)) (C)
LO (6. 13. [13396](#))
LVCIO / IV (12. [10968](#)) (C)
LVPVS (3. [11252](#))
LVRA (6. 13. [13395](#))
M (5. [11005](#)) (C)
MA (5.61. [10599](#))
MAD (12. [10835](#))
MAI (6. 13. [13396](#))
MAI (sond.28. [13958](#))
MAIORIIM (5. [12390](#))
MAMIIRC (5. [11459](#))
MAMIIRS (5. [11459](#))
MAR.PR (5. [10962](#)) (C)
MARCI (5. [10999](#))
MARCO (12. [12709](#))
MARCO (5. [11420](#))
MARCO (5. [12098](#))
MARCO / LIISIVA (12. [10693](#)) (C)
MARCOS (sond.6. [13356](#))
MARCV / TISII (5. [12068](#)) (C)
MARCVS (5. [10849](#))
MARCVS (sond.32. [15921](#))
MARCVS MARCI FILIO (5. [10999](#)) (C)
MARCVVS LAGVN / III NIIV NAIA, NIIVRII (6. 13. [13394](#)) (C)
MARIO (6. 8. [13369](#))
MARIO CAYO (6. 8. [13380](#))
MARIVS BALTIVS (P?)(M?) (12. [10997](#)) (C)
MARTTI (5. [12379](#))
MATIIO sond.6. [13356](#))
MAV 6. 12-14. [13351](#)) (C)
MAXIMO (6. 8. [13380](#))
MES (12. [10792](#))
MI (12. [13132](#)) (C)
MI (6.8. [13381](#))
MI (sond.32. [15917](#))
MIAA / J(ó T)SLVIVVS (5. [12400](#)) (H)
MIIA (5. [10953](#))

MIIA (5. [11075](#))
MIIA (5. [11262](#)) (C)
MIIA (5. [11695](#))
MIIDA MIIA (5. [11695](#)) (C)
MIILIOR o MINIOR (5. [10857](#))
MIIM (5. [12049](#))
MIIMORIAN (5. [11331](#))
MIIO (5. [11019](#))
MIIO (5. [12430](#))
MIIR(I)AN (6. 8. [13385](#))
MISSALA (5. [11427](#))
MINERVA (3. [11355](#))
MINIIRVA (5. [11530](#))
MINO(R) (5. [11255](#))
MIRIA (6. 8. [13374](#))
MIRIA / AMA / IIT XII (sond.32. [15923](#)) (C)
MIRIAN (6. 8. [13370](#))
MIRIAN (6. 8. [13373](#))
MIRIAN (6. 8. [13368](#))
MIRTO (sond.32. [16363](#))
MISCART (5. [11709](#))
MISTRA (5. [11486](#))
MITI (12. [10621](#)) (C)
MITR VARRON CICIIR (5. [11461](#)) (C)
MITRAII (6. 12-14. [13347](#))
MLS ó MVS / II (5. [11464](#)) (C)
MODISCII (5. [12385](#))
MONA (6. 12-14. [13393](#))
MONO VVLCANO CIIRIIS VIIRTVMNO TIILLVS (5. [11428](#)) (C)
MORFIIO (5. [11530](#))
MORTIIM (5. [12377](#)) (H)
NA (3. [10868](#))
NA (6. 12-14. [13335](#))
NA (sond.32. [16365](#))
NA (sond.32. [16364](#))
NACTIVM (12. [13257](#)) (H)
NAHI SIIT SVMO LIBERATE (3. [21658](#)) (C)
NAIA (6. 13. [13394](#))

NAIA? SI (sond.120. [17051](#))

NANATA o NAINATA o NANIATA (5. [12054](#)) (C)

NII (6. 8. [13413](#)) (V)

NII (sond.29. [13709](#))

NII ELOSI ρωσι TA (N?)(I?)(I?)(T?)RII AMA / MIRTO OVSTA / TA II, TARO/MA (sond.32. [16363](#)) (C)

NIIBA (6. 12-14. [13393](#))

NIIBA I (sond.32. [16362](#))

NIICIO (5. [12098](#))

NIICIO (5. [12111](#))

NIIFIIRTITI (5. [12392](#)) (H)

NIIP (5. [11286](#))

NIIPPIIRTARI (5. [12391](#))

NIIPPIIRTITI NIIPPIIRTARI (o NIIPPIIRTATI) HAMSII (5. [12391](#)) (H)

NIIRII `ATA ZII YAVH TA AT (6.8. [13361](#)) (L)

NIITO (6. 8. [13380](#))

NIIV (6. 13. [13394](#))

NIIV (6. 8. [13411](#))

NIIV CORNII ESKON (sond.32. [15922](#)) (C)

NIIV (pros.98A. [15204](#)) (C)

NIIV (sond.32. [15920](#))

NIIV (sond.32. [16362](#))

NIIV LAIKI (ηΛΟς) NA , XI VRTII TV, / VIILIIAN /GORI BISI TA / ES TA // VIILIII NO/VVA, BANA /OSO V POLITA, NIIVRII ATA ARAINA ARRAPA (sond.32. [16365](#)) (C)

NIIV LAIKII TA / VIIL[IIIA]N GORI (sond.32. [16366](#)) (C)

NIIV MI TA RIIBA / II LABA (sond.32. [15917](#)) (C)

NIIV VIILIIAN GORI BISI NA (sond.32. [16364](#)) (C)

NIIV XII VRT[II] TV, III RIIBA TV, NIIV / CII (...) (sond.32. [15920](#)) (C)

NIIV XII VR / NIIVRII AM (sond.32. [15925](#)) (C)

NIIVR CORDV MAI (sond.28. [13958](#)) (C)

NIIVRE AMIIT (6. 13. [13401](#)) (V)

NIIVRII (6. 13. [13397](#))

NIIVRII (6. 8. [13411](#))

NIIVRII (sond.32. [15912](#))

NIIVrII AMA, ROMAN ILTA, CISTIANA (sond.32. [15910](#)) (C)

NIIVRII (6. 13. [13394](#))

NIIVRII (sond.120. [17051](#))

NIIVRII (sond.32. [16365](#))

NIIVRII (sond.32. [15925](#))
NIIVRII /ATA (sond.32. [15916](#) (C))
NIIVRII AT(...)VNI / ZIIT BI / NII. / IIVII (ó IIAII) (sond.29. [13709](#) (C))
NIIVRII ATA GAV ILTA / NIIVRII AM (sond.32. [15912](#) (C))
NIRO (12. [10772](#))
NIVRII (6. 13. [13398](#))
NO (5. [11258](#))
NO (5. [10942](#))
NO/VVA (sond.32. [16365](#))
NOMIINII 6. 8. [13362](#))
NOMINII (5. [11186](#))
NOVA (12. [13274](#))
NOVVA (12. [10716](#) (C))
NOVVA (sond.47. [14469](#))
NVMA / POMPILIO (5. [11530](#))
NVMG(V?) (5. [12382](#))
OCIA II (3. [10817](#))
OCTA (5. [12398](#))
OCTAVIO AVGVSTO (5. [11419](#) (C))
OCTAVIO SYLA LIIONIDA MARCO (5. [11420](#) (C))
OFNV II (sond.29. [13957](#) (H))
OL (12. [10791](#) (C))
OLI (5. [11299](#))
OMENI (5. [11006](#) (C))
OMNII (5. [12385](#))
OMPIIIA (3. [10868](#))
OPT (5. [11075](#))
OR (5. [11417](#))
ORSVS (5. [12111](#))
ORSVS (5. [13488](#))
ORVSSVS (12. [10832](#) (C))
OSIRIS (5. [12395](#))
OSO (sond.32. [16365](#))
OSO (sond.32. [15921](#))
OSTI (12. [10793](#))
OVNMIA VINCIT AMOR (5. [12396](#) (H))
OVSTA (sond.32. [16363](#))
P / II (12. [10778](#) (C))

P P R A A II (5. [12810](#))(C)
PACII (5. [12376](#))
PACIIN (5. [12394](#))
PAR (5. [11526](#))
PAR (5. [12397](#)) (H)
PAR (5. [11477](#)) (C)
PAR(M?) (5. [12430](#))
PARA (5. [12394](#))
PARM (5. [12383](#)) (H)
PARMENIOS (5. [12291](#))
PARMIINIOM / ORSVS FILI (5. [13488](#)) (H)
PARMIINION (5. [10741](#))
PARRICI (5. [12048](#)) (C)
PASTOR (12. [10774](#))
PAT(?)6. 8. [13362](#))
PATH (5. [11139](#))
PATHIIR (5. [12043](#))
PATHIIR (6. 8. [13380](#))
PATII (5. [11186](#))
PATIIR (5. [11267](#))
PATIV (5. [12378](#)) (H)
PATIVS SII / QVAN NVMG(V?) (5. [12382](#)) (H)
Pav (5. [11293](#))
PAV (5. [12046](#))
PAVL (12. [10772](#))
PAVLA (5. [12046](#))
PAVLINVS RO (5. [12052](#)) (C)
PAVPIIRV (5. [12431](#))
**PEREFONE PROSERFINA ARTEMIS DIANA / HADES PLVTON - CRONOS SATVRNO / POLO FEBO
EROS CVPIDO BAC / EFESTOS VVLCANO DEME / IONISO BACO HERA / STIA VESTA /
SCVLAPIO / IVPITER /ADE** (5. [11429](#)) (C)
PETR (12. [12808](#)) (C)
PIIT (5. [12098](#))
PIITRONIO (5. [12098](#))
PIITRONIO (5. [12098](#))
PIO (5. [10849](#))
PLVTON (5. [11429](#))
PLVTON (5. [11530](#))

POLITA (sond.32. [16365](#))
POLO (5. [11429](#))
POMONA (5. [11530](#))
POMPIIA (3. [10868](#))
POMPIIAII (.....) NA. Base: **OMPIIA II III / V / POMPIIA** (3. [10868](#)) (C)
POMPIIAII VALIIN(T)INA (5.calle. [3143](#)) (C)
PON(T?) (6. 8. [13374](#))
PONTIFICII (6. 8. [13380](#))
PONTIFICII (6. 8. [13380](#))
PONTIFICIIS (5. [11306](#))
PP (5. [11156](#))
PRI (12. [10822](#)) (C)
PRI (12. [6330](#)) (C)
PRIASII(M?) (12. [10723](#)) (C)
PRIII (12. [10976](#)) (C)
PRIL o **PRIV** (5. [10883](#)) (C)
PRIMA (5. [10849](#))
PRIMA / GIO (5. [11287](#))
PRIMAHONORIAPA (12. [10998](#)) (C)
PRIS (12. [10774](#))
PRODITVRVS (5. [12373](#))
PROPONIT (12. [11811](#))
PROSERFINA (5. [11429](#))
PROSIIRPINA (5. [11530](#))
PYI (12. [10768](#)) (C)
PYRA (3. [10817](#))
QVAN (5. [12382](#))
QVARTO (12. [10774](#))
QVIIN(T?) (5. [11427](#))
QVIINIIV (12. [10774](#))
QVIN (pros.98B. [13231](#)) (H)
QVINTO-VARIVS- (5. [10911](#)) (C)
RA (12. [13125](#)) (C)
RAMSIIS SIITI FILIO (5. [12388](#)) (H)
RI(A?) (5. [12111](#))
RIAMI (5. [12049](#))
RIAMO (5. [12099](#))
RIAMO (5. [12099](#))

RIAMO (5. [12431](#))
 RII (5. [12390](#))
 RII (6. 13. [13398](#))
 RIIA (5. [12099](#))
 RIIA (5. [12049](#))
 RIIBA (6. 12-14. [13393](#))
 RIIBA (sond.32. [15917](#))
 RIIBA (sond.32. [15920](#))
 RIIBA (sond.32. [16362](#))
 RIIMO (5. [11433](#))
RIN ó RIAN (5. [11490](#)) (C)
 RO (5. [12052](#))
 RO/MA (sond.32. [16363](#))
 ROMA (5. [11433](#))
 ROMAN (sond.32. [15910](#))
 ROMVLO (5. [11530](#))
ROX ANTOVNI FIIROX LIDIA CAII LIBIA (3. [11039](#)) (C)
 RSVS (5. [11427](#))
 RVTH (sond.29. [13955](#))
 SABA (6. 12-14. [13393](#))
 SALII (6. 12-14. [13349](#))
 SALVSTI (5. [11426](#))
SAMV (6. 8. [13379](#)) (L)
 SAMV (sond.32. [15927](#))
SAMV VIIIATHII PON(T?) / IISVS YAFII (o YA FIL) MIRIA IIX VIR (6. 8. [13374](#)) (L)
SAMVEL / SIMONE (sond.29. [13956](#)) (C)
SAMVIIL IISVS NIITO VIILIIAN PATHIIR PONTIFICII //MARIO CAYO MAXIMO PONTIFICII (6. 8. [13380](#)) (L)
SAMVIIL, MARIO / VIILIIAN JAVN (6. 8. [13369](#)) (C)
SAMVIILL, ``YAVHII`` FILI / IN NOMIINII PAT(?) ATARII IZAN (6. 8. [13362](#)) (C)
 SAN TV (sond.120. [17050](#))
SARA ABRHAM ISSAAC / ABAR ABRAIIA(...) ISRAII(L?) (6. 8. [13382](#)) (L)
SARAH RVTH BETI (sond.29. [13955](#)) (H)
 SATVRNO (5. [11429](#))
 SCIO (12. [12710](#))
 SCVLAPIO (5. [11429](#))
 SEQVND (3. [10924](#))
 SERGINE (3. [10924](#))

SI / NO (5. [10942](#)) (C)
SI / NO (5. [11258](#)) (C)
SI VIS PACIIN PARA INSTITIAM (5. [12394](#)) (H)
SII MAD CIS / FOR / FEL / GLO (12. [10835](#)) (C)
SIIBA (6. 12-14. [13393](#))
SIICVANO, / PRIMA / GIO (5. [11287](#)) (C)
SIID (12. [11811](#))
SIINII (5. [11426](#))
SIINIICA SOCRATIIS VIRGILIO MISCART / TIATRO (5. [11709](#)) (C)
SIIR'A ANA (sond.120. [17050](#))
SIIRVIO (5. [12291](#))
SIIRVIO TVLIO VICTOR SIIRVIO / PARMENIOS o PARNINIIS FILIIO (5. [12291](#)) (H)
SIIRVIO TVLIO (5. [12292](#)) (H)
SIIRVVS SII (5. [12290](#)) (H)
SIIT (3. [21658](#))
SIITI (5. [12388](#))
SIIV (12. [10774](#))
SIIVRII (sond.120. [17050](#))
SIMONE (sond.29. [13956](#))
SINAIII (6.8. [13360](#)) (L)
SINII VANI *Sine vani(tas)* MIILIOR o MINIOR / IN / IIAN ITII *Melior in ean ite* (5. [10857](#)) (C)
SMPT (6. 8. [13454](#)) (L)
SOCRATIIS (5. [11709](#))
SOV o SDV (5. [11482](#)) (C)
SPIRITV (5. [12431](#))
STIA (5. [11429](#))
SV (sond.28. [13711](#))
SVA (6. 13. [13395](#))
SVIIMO (5. [12049](#))
SVLVIANI (12. [10837](#)) (C)
SVMO (3. [21658](#))
SVT(I?) (6. 13. [13396](#))
SVTAN (sond.120. [17050](#))
SXLA (12. [10774](#))
SYLA (5. [11420](#))
SYLVANO (5. [11530](#))
TA (6. 8. [13367](#))
TA (6. 8. [13364](#))

TA (6. 8. [13368](#))
TA (6.8. [13361](#))
TA (sond.28. [13711](#))
TA (sond.32. [16365](#))
TA (sond.32. [16366](#))
TA (sond.32. [15917](#))
TA (sond.32. [16363](#))
TA (sond.32. [16363](#))
TA (sond.32. [16363](#))
TACITO SIINII / HORACIO TIT / VIRGILIO / SALVSTI (5. [11426](#) (C))
TARQVINO PRISC (5. [11530](#))
TER con nexo TE (5. [11265](#) (C))
TIBIIRIO (6. 10. [13352](#))
TIIATRO (5. [11709](#))
TIILLVS (5. [11428](#))
TIIOrIA (5. [11331](#))
TILIINA(?) (12. [10818](#) (C))
TISII (5. [12068](#))
TIT (5. [11426](#))
TITO (5. [12293](#))
TITO TACIO (5. [11530](#))
TITO-PAVLA - CIACILIA-VICT / IA IDIA PAV VI (5. [12046](#) (C))
TITVS V (5. [11430](#) (C))
TOR CO GA (5. [11448](#))
TRAJA (5. [12050](#))
TRONIO (5. [12098](#))
TV (sond.32. [16365](#))
TV (sond.32. [15920](#))
TV (sond.32. [15920](#))
TV, LAIKII BA I o TV LAI RIIBA I / NIIV IILOSI / Cφως NIIBA I (sond.32. [16362](#) (C))
TVLIA (5. [11255](#))
TVLIO HOSTI (5. [11530](#))
TVLIVS PATIIR FAMILAII (5. [11267](#) (C))
V I L(...)-II-PRIMA-V C LIPVS PIO FILIO-MARCVS-(...) T A MARIVS CAII PIA (5. [10849](#) (C))
V)IIRGILI (5. [11417](#))
V.TIIVIIIIRAL (sond.6. [13354](#) (C))
VAL (5. [12049](#))
VALIIN(T)INA (5.calle. [3143](#))

VALIIRIA GLARIA (12. [10777](#))
VANI (5. [10857](#))
VARIVS (5. [10911](#))
VARRON (5. [11461](#))
VARRON / IIRGILI / OR (5. [11417](#)) (C)
VDINI (3. [11367](#)) (C)
VENVS (5. [11422](#))
VENVS (5. [11425](#))
VESTA (5. [11429](#))
VI (5. [12046](#))
VI / VIC / VICTO (la O incompleta) / **VICTOR** (5. [11319](#)) (C)
VI ITVS V (5. [13147](#)) (C)
VIC (5. [11319](#))
VICI (12. [13274](#))
VICT (5. [12046](#))
VICTO (5. [11319](#))
VICTOR (5. [11319](#))
VICTOR (5. [12043](#))
VICTOR (5. [12291](#))
VICTOR (5. [12294](#)) (H)
VICTOR / XI OPT / MIIA (5. [11075](#)) (C)
VICTOR PATHIIR / VICTOR FILIO (5. [12043](#)) (C)
VICTVS SAMV (sond.32. [15927](#)) (C)
VIIIL(II)I(A) GORI / VIIILIII NOVVA (sond.47. [14469](#)) (L)
VIIIL[IIIA]N (sond.32. [16366](#))
VIIILIII (6. 8. [13374](#))
VIIILIII NO/VVA (sond.32. [16365](#))
VIIILIII NOVVA (sond.47. [14469](#))
VIIILIIIA (12. [13274](#))
VIIILIIIA (12. [13274](#))
VIIILIIIAN (6. 8. [13369](#))
VIIILIIIAN (6. 8. [13380](#))
VIIILIIIAN (sond.32. [16365](#))
VIIILIIIAN (sond.32. [16364](#))
VIIILIIIAN OSO / LAGVN , / MARCVS / N (sond.32. [15921](#)) (C)
VIINVS (5. [11139](#))
VIINVS (5. [11139](#))
VIIRG (6. 8. [13411](#))

VIIRTVMNO (5. [11428](#))
VIISTA-AVGV / ALIOS-FLAMI PONTIFICIIS (5. [11306](#)) (C)
VIIXSRII (5. [12556](#)) (C)
VINCIT (5. [12396](#))
VIR (6. 8. [13374](#))
VIRGILIO (5. [11426](#))
VIRGILIO (5. [11709](#))
VIRGINII (6. 8. [13373](#))
VIRGINIII MIIO CVORII (5. [11019](#)) (C)
VIS (5. [12394](#))
VITAI (5. [12047](#)) (C)
VIVPILCE (12. [11404](#)) (C)
VLADI (o VLADA) (5. [12697](#)) (C)
VIIAV o VIIAI (5. [11475](#)) (C)
VM.AT.INI (12. [12965](#)) (C)
VOLA (sond.32. [15924](#))
VR (sond.32. [15925](#))
VR o VA (la R o la A incompleta) (5. [11343](#)) (C)
VR VR (5. [11037](#)) (C)
VRDIN (6. 13. [13397](#))
VRDIN X ISAR (pros.86. [15147](#)) (C)
VRSI (5.61. [10599](#))
VRSI VRSO / VRSI MA (5.61. [10599](#)) (C)
VRSO (5.61. [10599](#))
VRSVLA (5. [10871](#)) (C)
VRT[II] (sond.32. [15920](#))
VRTII (sond.32. [16365](#))
VS PARMIIINION (5. [10741](#)) (C)
VV ó AA (12. [13140](#)) (H)
VVLCANO (5. [11428](#))
VVLCANO (5. [11429](#))
X (pros.86. [15147](#))
X / N / N / IIVPHIIMIA (12. [10790](#)) (C)
X+X (3. [8279](#)) (C)
XI (5. [11075](#))
XI (sond.32. [16365](#))
XII (sond.32. [15920](#))
XII (sond.32. [15923](#))

XII (sond.32. [15925](#))
XII / KIT (sond.159. [17484](#) (H))
XL (5. [10913](#) (C))
XXI (3. [10817](#))
YAFII (6. 8. [13374](#))
YAVH (6.8. [13361](#))
YAVHII (6. 8. [13384](#) (L))
YAVHII (6. 8. [13371](#))
YAVHII (6. 8. [13383](#))
YAVHII / GIIVRII ATA (6. 8. [13363](#) (L))
YAVHII 6. 8. [13362](#))
ZEA / MES (12. [10792](#) (C))
ZII (6.8. [13361](#))
ZIIT (sond.29. [13709](#))
ZIIVRII (6. 13. [13397](#))
ZVIINII (6. 8. [13412](#) (C))
ZVR (6. 8. [13364](#))
ZVRI (6. 13. [13397](#))
ZVTAN (6. 8. [13371](#))
ZVTAN (6. 8. [13371](#))
ZVTAN (6. 8. [13364](#))
ZVTI(K/R?) (sond.32. [15924](#))
ZYXVV TRSQPO NM / S (sond.178. [17635](#) (C))
ηλOς (sond.32. [16365](#))
ρωςI (sond.32. [16363](#))

[DFA-deposito 01-07](#)

[DFA-deposito 08-13](#)

3

Marrazkiak / Dibujos

- 1) paloma-espiga (5.52. [2371](#)) (C)
- 2) antropomorfos (5.52. [12994](#)) (C)
- 3) trazos (5.52. [10178](#)) (C)
- 4) trazos (5.52. [10180](#)) (C)
- 5) rostro fem. 5. [10993](#)) (C)
- 6) trazos 5. [10994](#)) (C)
- 7) paisaje marino (5. [11013](#)) (C)
- 8) figura (5. [11025](#)) (C)
- 9) aspás (5. [11162](#)) (C)
- 10) mujer-barca-pezu (5. [11195](#)) (C)
- 11) ave (5. [11257](#)) (C)
- 12) fig. triangular (5. [11276](#)) (C)
- 13) jerogl. (5. [11301](#)) (C)
- 14) jerogl. (5. [11305](#)) (C)
- 15) jeroglif. (5. [11413](#)) (C)
- 16) elefante (5. [11415](#)) (C)
- 17) ficha (5. [11458](#)) (C)
- 18) trazos (5. [11466](#)) (C)
- 19) lambdas. (5. [11471](#)) (C)
- 20) cruciforme (5. [11639](#)) (C)
- 21) rostro femen. (5. [11699](#)) (C)
- 22) rostro femen. (5. [11700](#)) (C)
- 23) mesa (5. [11708](#)) (C)
- 24) calvario (5. [12108](#)) (C)
- 25) desnudo (5. [12110](#)) (C)
- 26) lambda? 5. [12114](#)) (C)
- 27) aspa (5. [12131](#)) (C)
- 28) antropomorfo (5. [12380](#)) (H)
- 29) staurograma (5. [12389](#)) (H)
- 30) antropomorfo (5. [12402](#)) (H)
- 31) exagonos-arbor-human (5. [12403](#)) (H)
- 32) staurograma? (5. [12694](#)) (C)
- 33) orante-crismon (6.8. [13359](#)) (L)
- 34) copa? (6.8. [13365](#)) (L)

- 35) crucifixión (6.8. [13366](#) (L)
- 36) staurograma (6.8. [13375](#) (L)
- 37) vida de Jesús (6.8. [13376](#) (L)
- 38) tablas Moises. I II III IV V / VI VII VIII IX X (6. 8. [13377](#) (L)
- 39) orante (6.8. [14847](#) (V)
- 40) crucifixión inversa (6.12-14. [13346](#) (L)
- 41) crucifixión (6. 12-14. [13348](#) (L)
- 42) figura humana (6.12-14. [13337](#) (L)
- 43) cabeza animal (6.12-14. [13338](#) (C)
- 44) antropomorfos (6.12-14. [13339](#) (C)
- 45) fig. fem. Alas (6.12-14. [11642](#) (C)
- 46) indet. (6.12-14. [12348](#) (C)
- 47) fig. masc. (6.12-14. [12500](#) (C)
- 48) antropor. alas (6.12-14. [13340](#) (C)
- 49) edif. (6.12-14. [13341](#) (L)
- 50) trazos (6.12-14. [13342](#) (C)
- 51) crucifixión (6.12-14. [13343](#) (H)
- 52) torre-figuras humanas (6.12-14. [13344](#) (C)
- 53) humano-animal (6.12-14. [13345](#) (C)
- 54) 2 figuras humanas (6.12-14. [13386](#) (L)
- 55) hombre-mujer-erotic (6.12-14. [13387](#) (C)
- 56) humana-animal cuernos (6.12-14. [13388](#) (C)
- 57) humana (6.12-14. [13390](#) (C)
- 58) fig. esquem. (6.12-14. [13391](#) (C)
- 59) fig. esquem. (6.12-14. [13350](#) (H)
- 60) ficha (6.13. [6378](#) (C)
- 61) fig. esquem. (12. [13253](#) (C)
- 62) antroporm. (12. [10801](#) (V)
- 63) tablero (12. [10809](#) (C)
- 64) tablero (12. [10815](#) (C)
- 65) jerogl. 12. [10828](#) (C)
- 66) rectangulo (12. [10831](#) (C)
- 67) cabeza ave (12. [12703](#) (H)
- 68) trazos (12. [10622](#) (C)
- 69) arboriforme (12. [10688](#) (C)
- 70) crismón? (12. [10717](#) (C)
- 71) trazos (12. [10719](#) (C)
- 72) ave (12. [10765](#) (C)

- 73) esquematismos (12. [10969](#)) (C)
- 74) esq. (12. [12251](#)) (H)
- 75) zizag (12. [12280](#)) (H)
- 76) cruz (12. [13130](#)) (C)
- 77) 2 antrop. alas (12. [13135](#)) (C)
- 78) antropomorfo (12. [13138](#)) (C)
- 79) puntos (12. [13275](#)) (H)
- 80) puntos (12. [13276](#)) (H)
- 81) espiga (12. [12799](#)) (C)
- 82) nacimiento (sond.6. [13353](#)) (C)
- 83) antropo. (sond.6. [13355](#)) (C)
- 84) Última Cena (sond.6. [13356](#)) (C)
- 85) esq. Humano (sond.32. [15911](#)) (C)
- 86) Trazos (sond.32. [15911](#)) (C)
- 87) teatro? (sond.32. [15915](#)) (C)
- 88) rostro femen. (sond.32. [15919](#)) (C)
- 89) vegetal? (sond.32. [15926](#)) (C)
- 90) jerogl. (sond.32. [15928](#)) (C)
- 91) texto ilegible (sond..60. [14624](#)) (C)
- 92) crismón (sond.86. [15587](#)) (C)
- 93) escena mujer-casa-árbol (sond.111. [17194](#)) (C)
- 94) mujer (sond.112. [19262](#)) (C)
- 95) jerogl. (sond.121. [16718](#)) (C)
- 96) árbol-espigas (f77. [13448](#)) (canto rodado)